

# It's Affinity Time

Autorin: Daniela Joss



Die Anleitung stammt aus meinem Notizbuch und wurde für das Graphikprogramm Affinity Designer umgeschrieben.

## Sisters - Schwesternliebe

Eine neue Datei Strg + N

A3 breit, Seitenbreite 420mm, Seitenhöhe 297mm, 300 DPI, Transparenter Hintergrund.  
Ein Rechteck aufziehen welches als Hintergrund dienen wird.

Nun die mitgelieferte Farbpalette Sisters (a.afpalette) in den Designer laden.

Den Hintergrund mit dem Farbverlauf aus der Farbpalette (Hintergrund) füllen.  
Fährt man mit der Maus über die Farb-Kästchen erscheint die abgespeicherte Bezeichnung.

Diese Ebene bekommt noch eine Kontur Farbe #A67E4C



Hexadezimal-Farben haben dieses Zeichen # vorne weg. Sie können mit Copy-Paste direkt in den RGB-Schieber (Hex) kopiert werden.

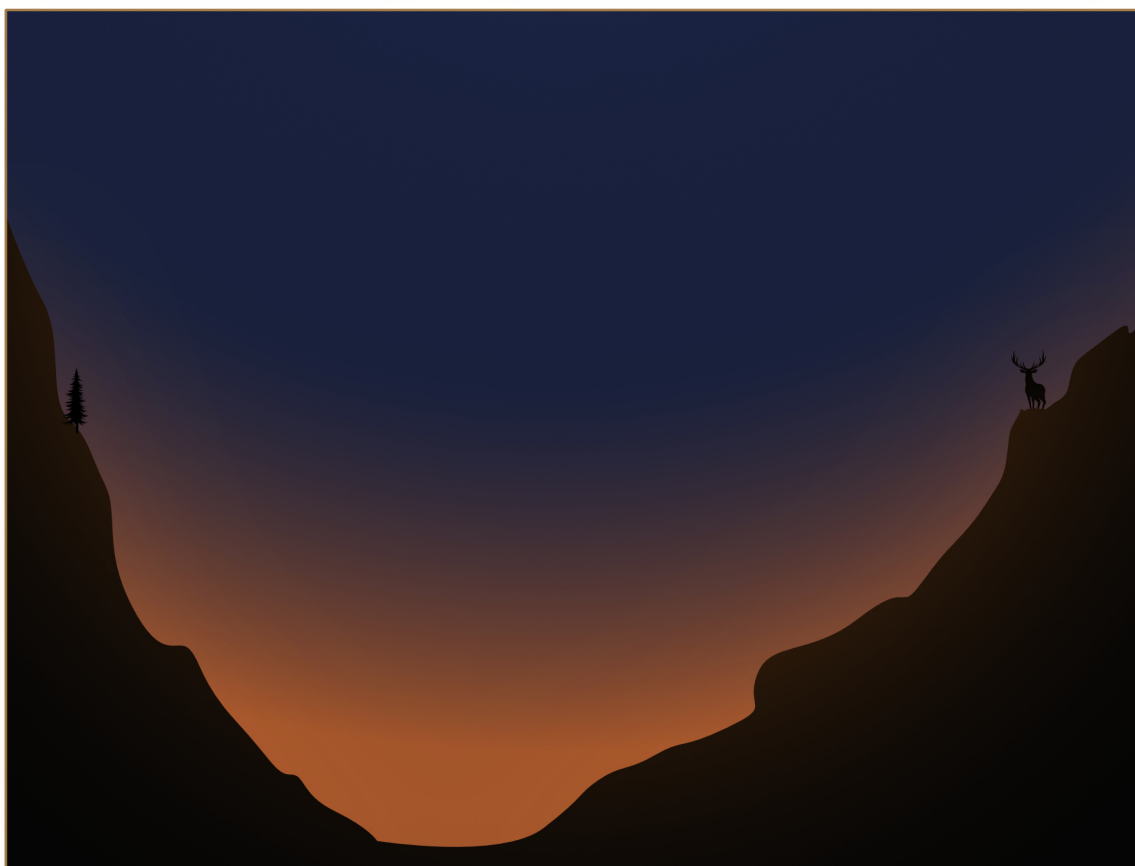
Ins Farbfeld klicken im sich öffnenden Menue, mit dem kleinen Dreieck die Auswahl öffnen. Da sind das Farbrad, Helligkeit, Tonung usw... und der RGB Schieber (Hex).

Beim # Zeichen die gewünschte Farbe anhand ihres Hex-Codes eintragen.

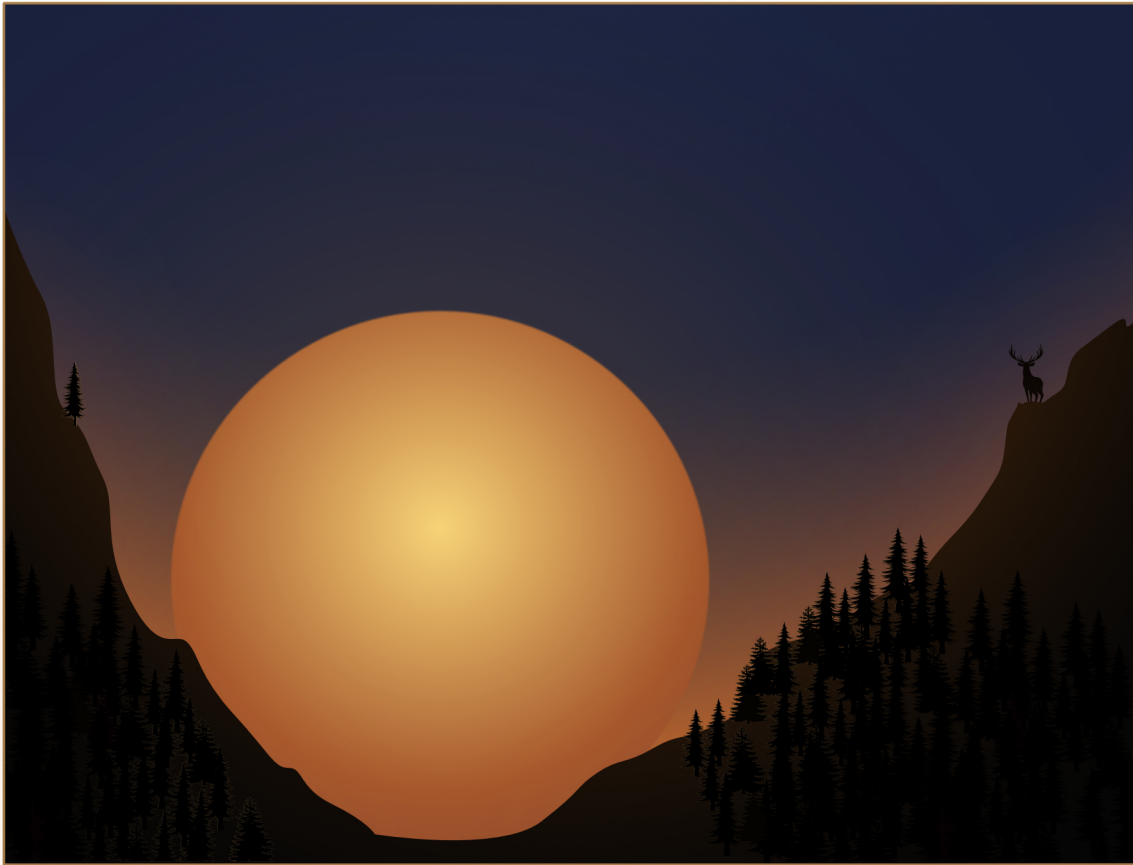
Ein Rechteck aufziehen und wie auf dem nachfolgenden Bild verformen.

Ein Hirsch und eine einzelne Bergföhre stehen weit oben.  
Zur besseren Ansicht habe ich den Hintergrund kurzfristig hell eingefärbt.

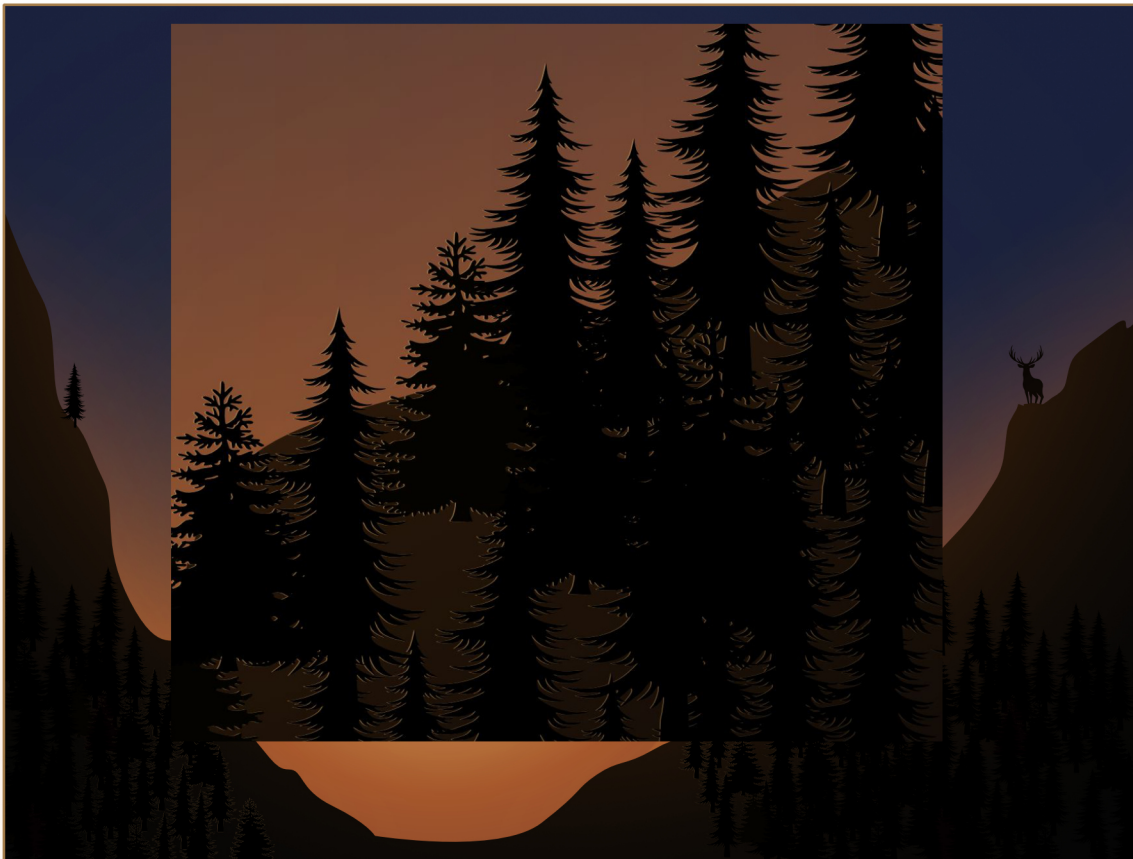
Selbst wenn die verschiedenen Bildteile stark verkleinert werden lohnt es sich exakte  
Pfade zu erstellen



Die Sonne steht als grosse Kugel im Tal und die Bergföhren und Fichten bedecken bis auf halbe Höhe die Berge.

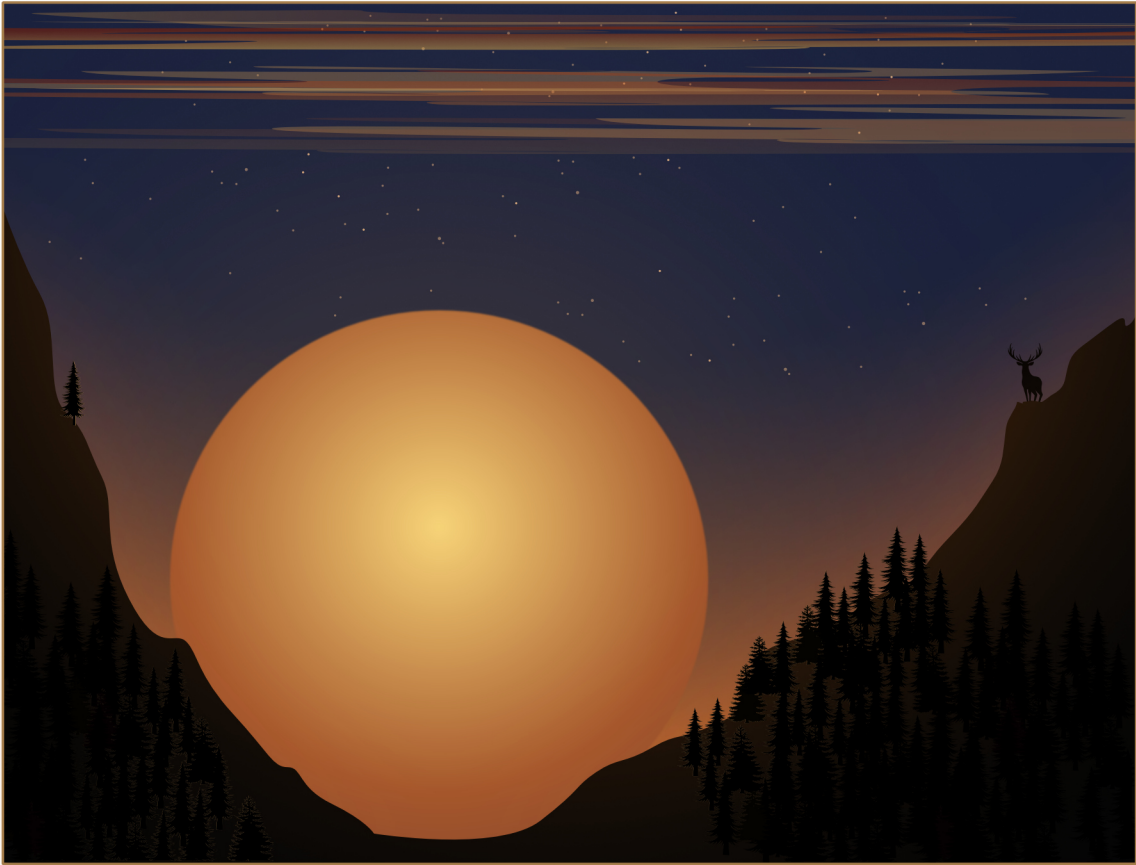


Auch bei den verschiedenen Bäumen ist es ein „muss“ saubere Formen zu erstellen





Schleierwolcken die vom Restlicht beschienen werden und der Sternenhimmel.



Der Baum mit den beiden Gesichtern





Zum Abschluss braucht das Bild noch etwas Licht.  
Dazu werden die verschiedenen Einzelteile verdoppelt und mit einer hellen bereits im  
Bild enthaltenen Verlaufs-Farbe eingefärbt.  
Bei den Bäumen habe ich einen Radialen Verlauf verwendet damit die hinteren Bäume  
im dunkeln stehen und nur der vordere Teil vom Licht der Sonne beschienen wird.



Die hellen Teile in der Ebene nach unten schieben und mit 1-2 Mausklick nach  
links hervor schauen lassen.

