

It's Affinity Time

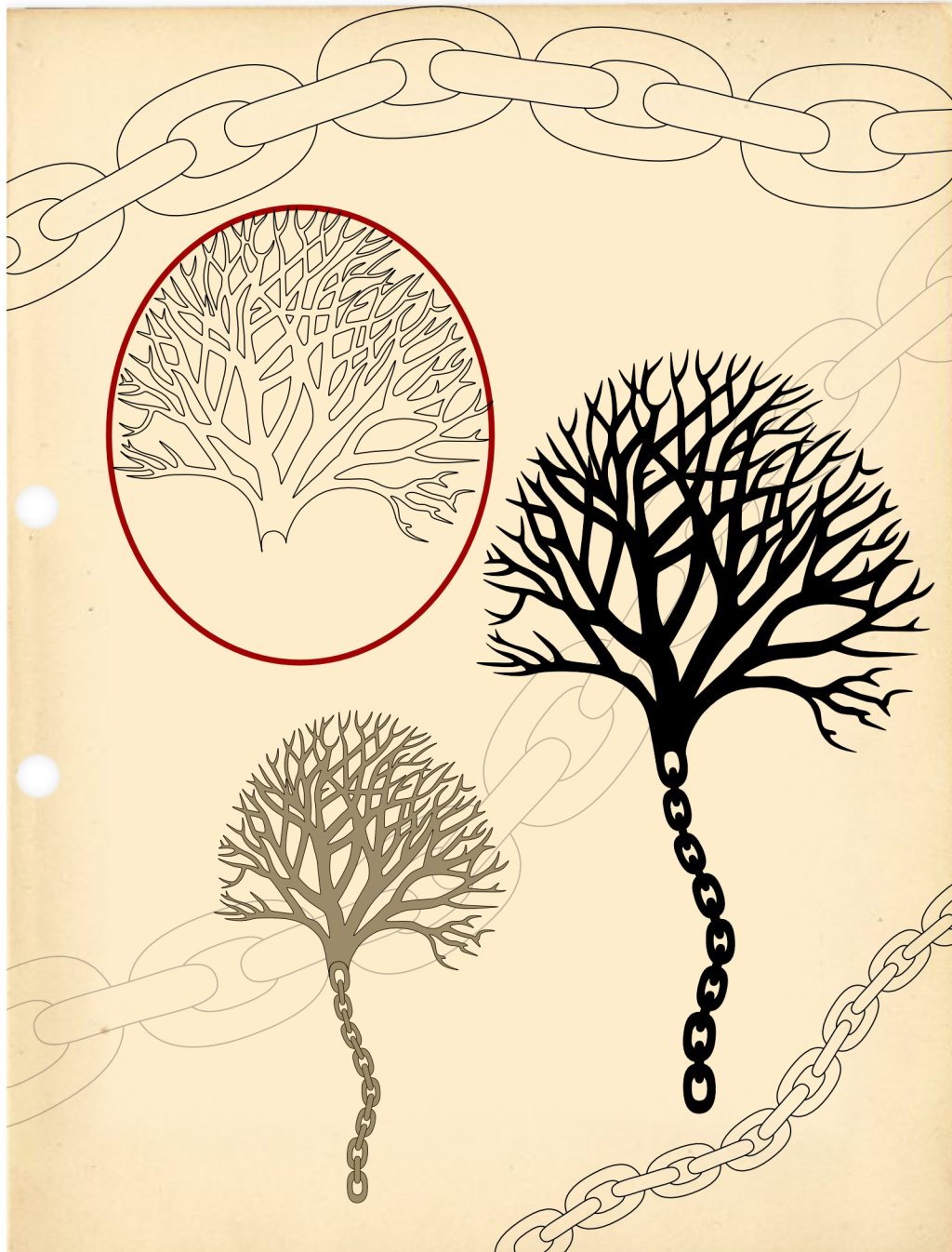
Autorin: Daniela Joss

Die Anleitung stammt aus meinem Notizbuch und wurde für das Graphikprogramm Affinity Designer umgeschrieben.

Ein Traum

Manchmal wenn viel los war den Tag durch und ich sehr mit Zeichnen, Malen, Photographieren und Gravieren beschäftigt bin.... Ja dann kommen des Nachts diese faszinierenden Träume. Da kommen Tische, Tassen und einmal sogar ein Haus, mit wunderschönen grossen Flügeln an mir vorbei geflogen. Sie setzen sich dann unweit von mir, an einem See auf einen Baum. Dieser Baum hat einen Kettenstamm. Mit diesem Bild vor Augen und weil ich sowieso ein grosser Baumfan bin, musste ich dieses Traum-Bild einfach zeichnen.

Seite aus meinem Notizbuch

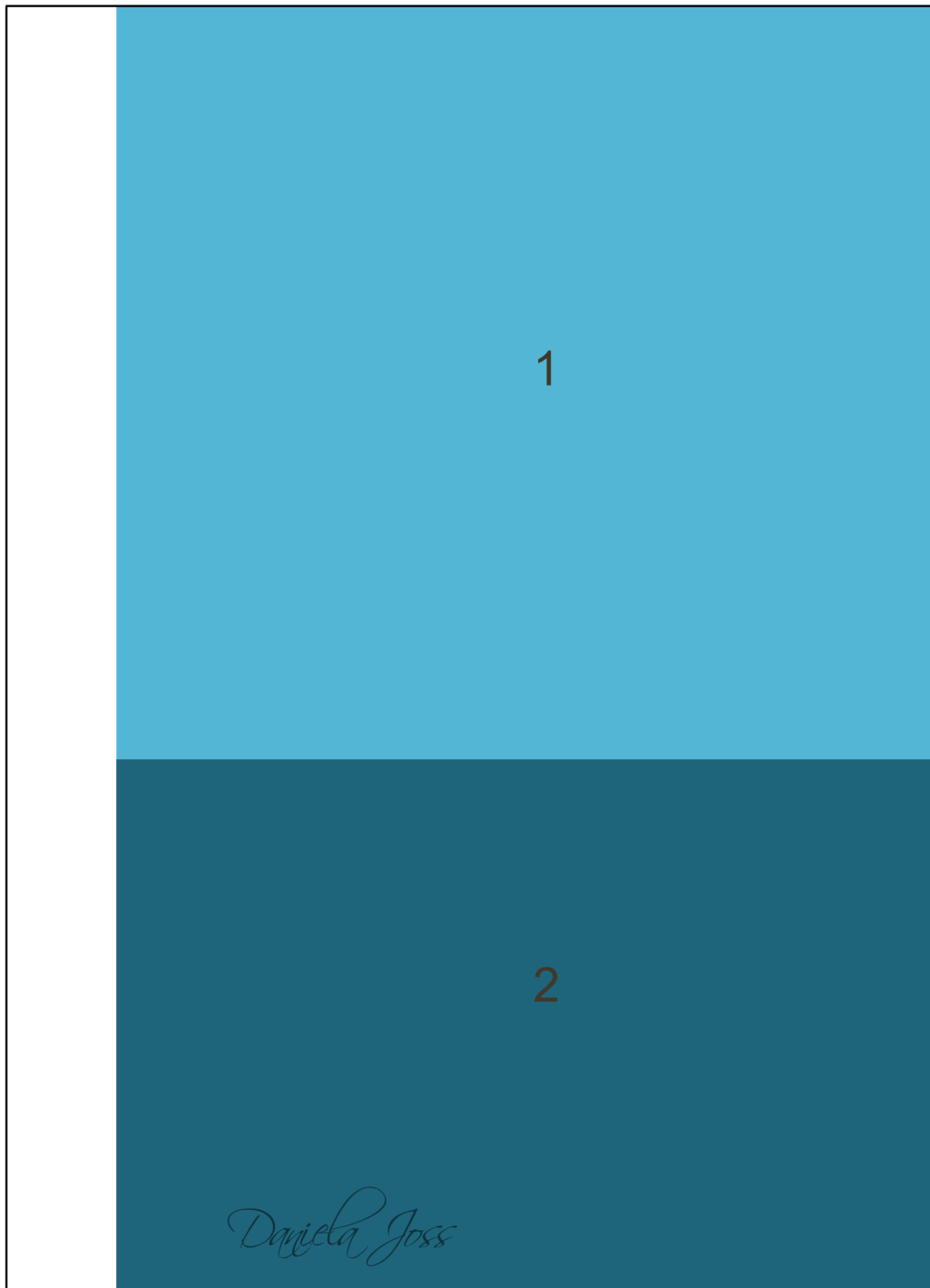


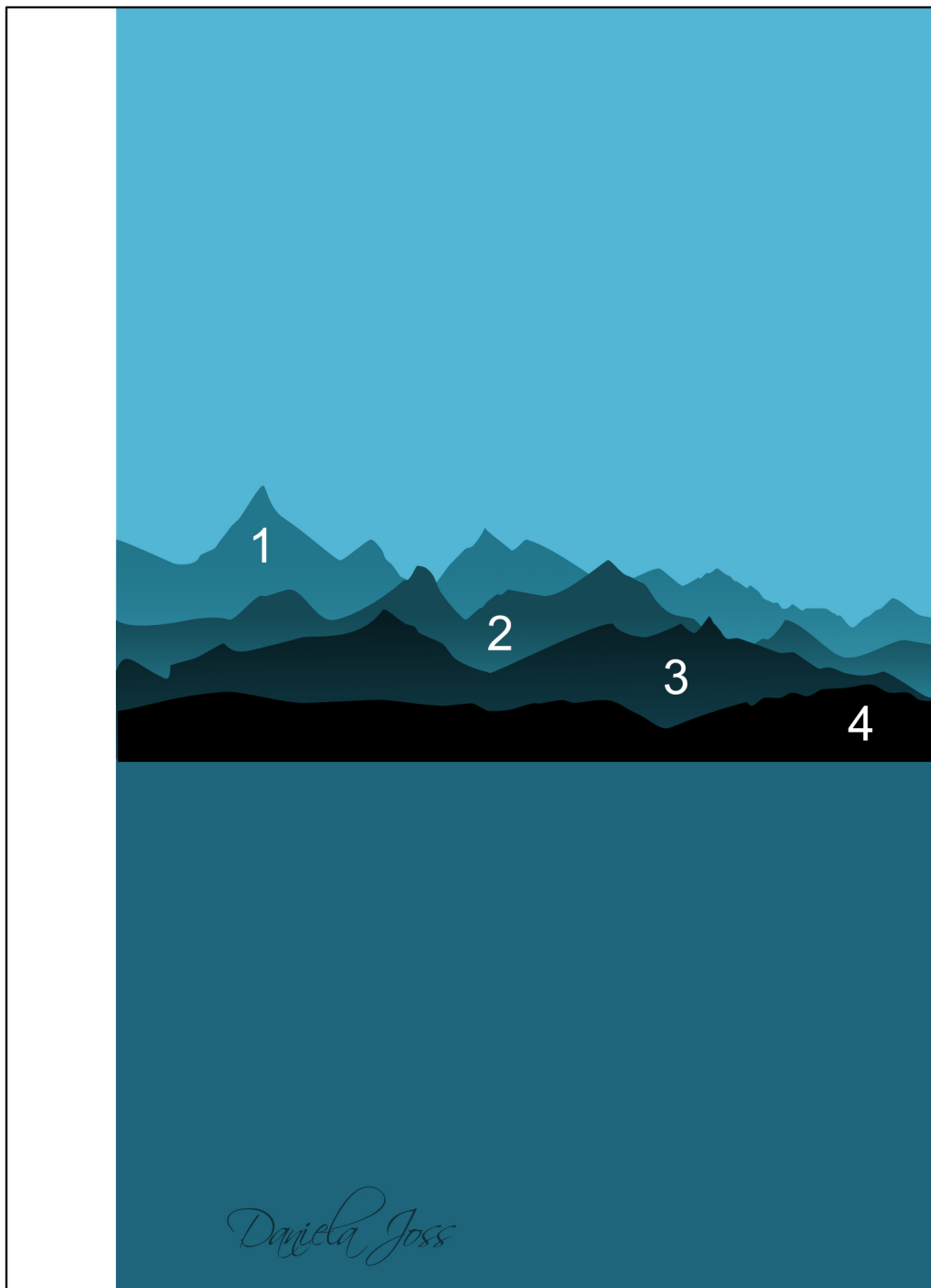
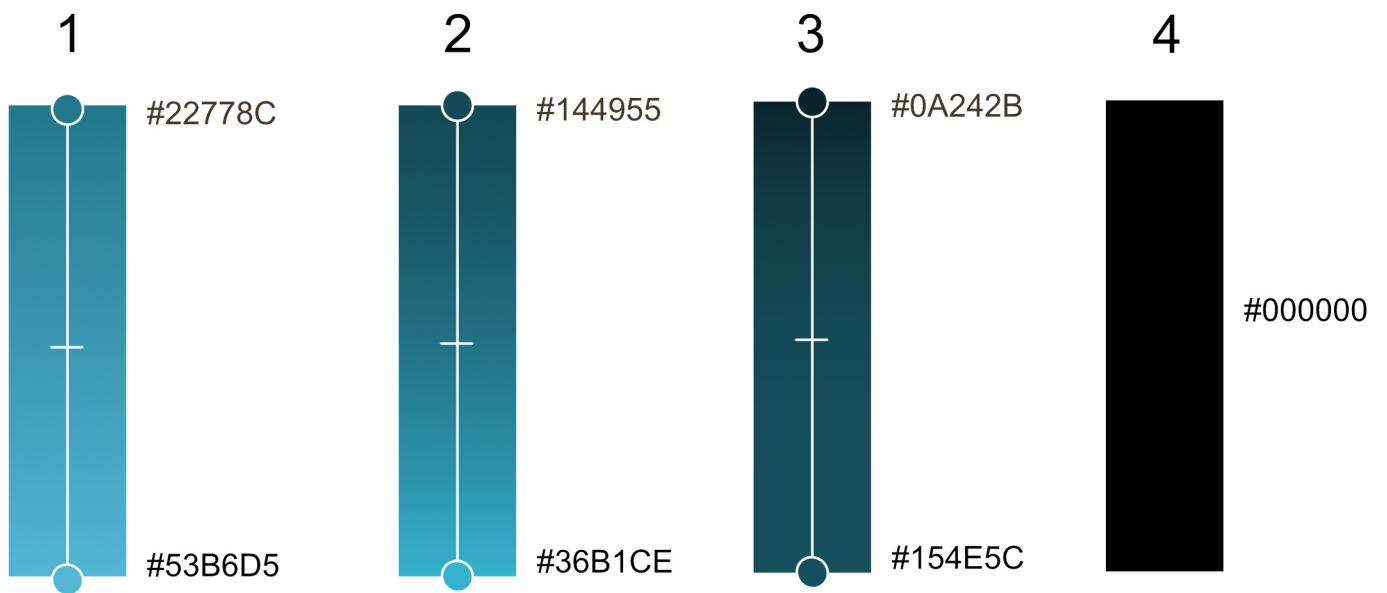
Damit der Baum eine schöne Krone bekommt behelfe ich mir mit einer Ellipse.

Die Baumkrone pfaden braucht etwas Geduld und Zeit. Die Kettenglieder sind aus dem Objekt Ring (Werkzeugleiste) geformt. Der Baum braucht ein Bild in das ich ihn stellen kann.

Eine neue Datei Strg + N

A3 hoch, Seitenbreite 297mm, Seitenhöhe 420mm, 300 DPI, Transparenter Hintergrund.
Ein Rechteck aufziehen welches als Hintergrund dienen wird, jedoch nicht die ganze Breite der Seite füllen. Auf dieses Rechteck noch einmal ein solches legen.
Auf Teil eins kommen 4 Ebenen Die Berge



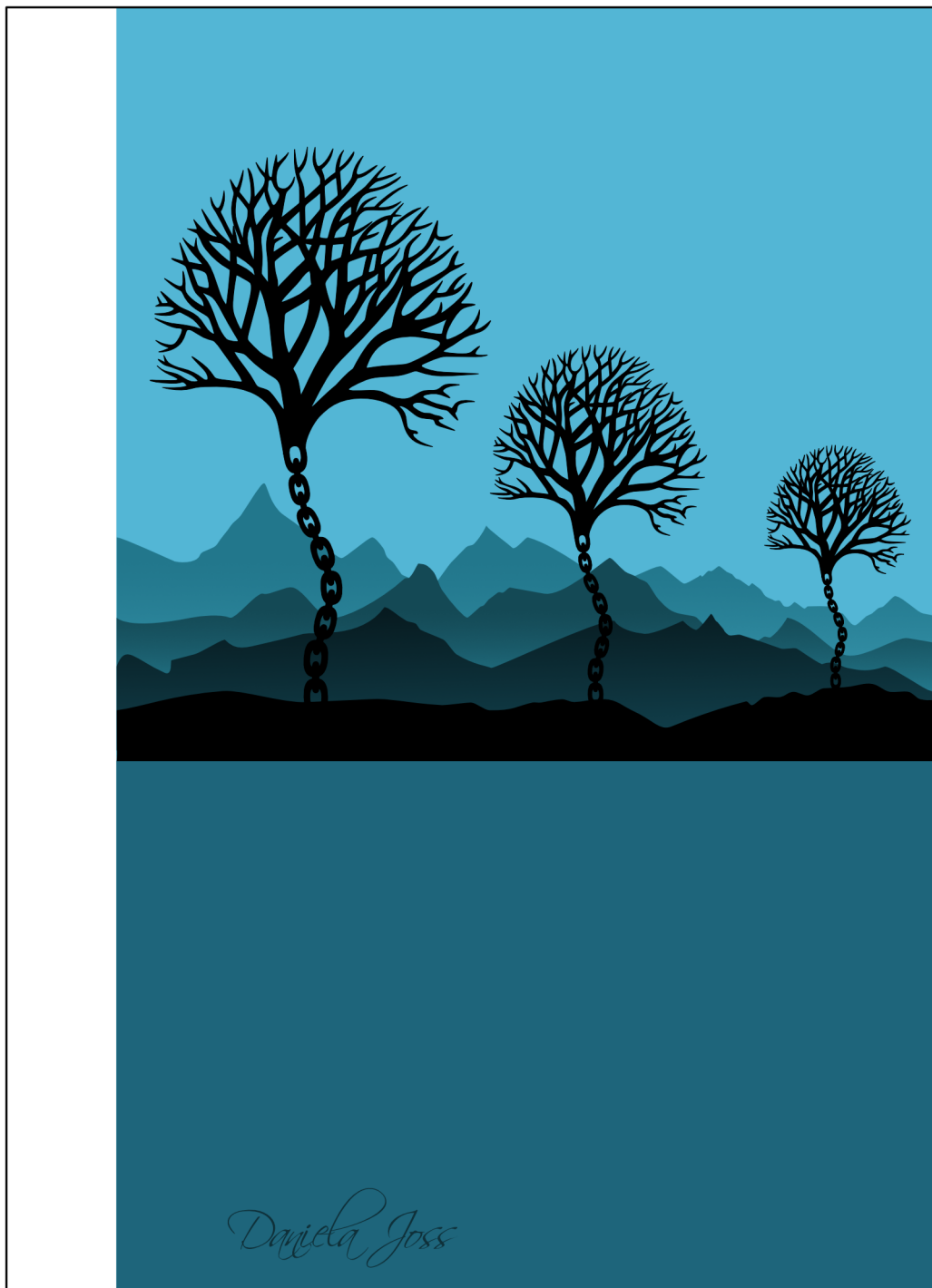


Die Bergketten farblich aufeinander anpassen so das es aussieht als würden da
feine Nebel herum schweben.

Diese Nebel werden sichtbar wenn mit dem kleinen Schieber die hellere Farbe vom
Farbverlauf hinauf geschoben werden.

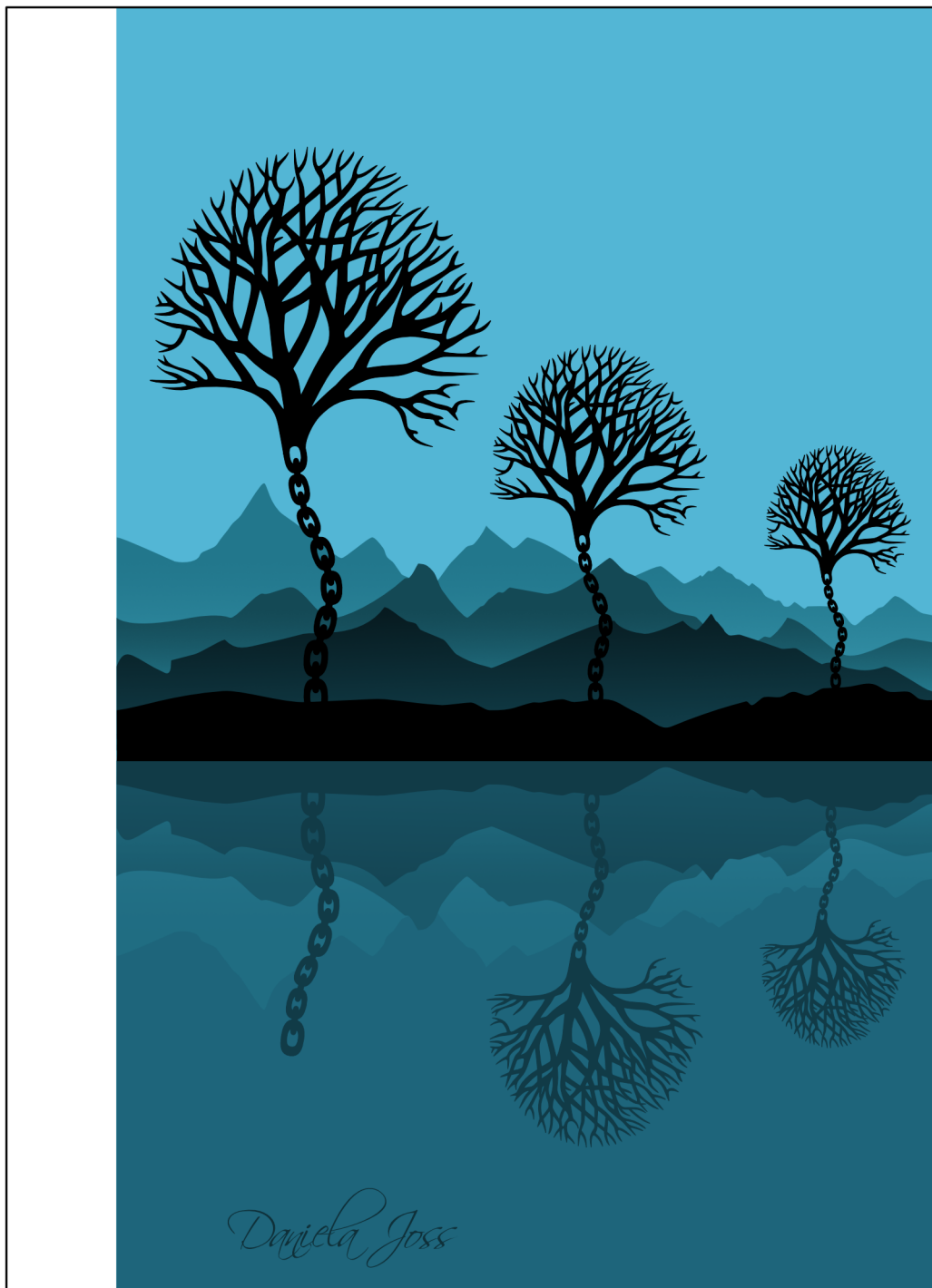
Drei Bäume

Ich bin sonst absolut nicht der Copy Paste Mensch, doch irgendwie hat es was,
wenn die drei Bäume schön im Tackt auf ihren Ketten tanzen. Darum kopieren und
in der Grösse anpassen. Die schwarzen Bäume stehen auf der vordersten
schwarzen Bergkette.



Berge und Bäume verdoppeln, vertikal spiegeln und genau unter das Original legen. Den unteren Teil so weit ausblenden (Deckkraft reduzieren) bis der Anschein entstanden ist, dass dies eine Wasser-Spiegelung ist.

Dem ersten Baum habe ich die Baumkrone gelöscht, weil da kommt das Schiff und das steht der Spiegelung im Weg. Da kann sich nur das Schiff als Schatten spiegeln im Wasser.



Ein Boot/Schiff pfaden und dessen Schatten/Spiegelung im Wasser....

Sterne, Vögel und deren Spiegelung im Wasser.

Die Sterne und die Vögel auch verblassen lassen indem die Deckkraft reduziert wird. Im Wasser spiegeln sich nur noch zwei Vögel, der dritte ist bereits aus dem Bild wo er sich spiegeln könnte geflogen.

Als letztes das Rechteck ganz an das fertige Bild schieben und das Boot im Ebenenmanager an die erste Stelle schieben damit die Kontur welche nun den Rahmen bildet nicht über dem Boot liegt.

