

It's Affinity Time

Autorin: Daniela Joss

Die Anleitung stammt aus meinem Notizbuch und wurde für das Graphikprogramm Affinity Designer umgeschrieben.

Pink

Lesen.... es ist etwas aus der Mode gekommen. Lange Jahre waren die Bücher für mich mein Land der Phantasie. Schon mit fünf Jahren war meine Neugier so gross, dass ich nicht locker liess, bis ich verstand was in diesen grossen, kleinen, dicken, dünnen, auf vielen Seiten beschriebenen, gebundenen Kunstwerken stand.

Ich tauchte ein meine Umgebung vergessend, in fremde Länder... in Abenteuer... lustige, traurige, erschreckende und faszinierende Geschichten.



Daniela Joss

Im März 2021

Pink - Seite 1

Eine neue Datei Strg + N

A3 quer, Seitenbreite 420mm, Seitenhöhe 297mm, 300 DPI, Transparenter Hintergrund.

Ein Rechteck aufziehen welches als Hintergrund dienen wird.

Nun die mitgelieferte Farbpalette Pink (a.afpalette) in den Designer laden.

Den Hintergrund mit dem Farbverlauf aus der Farbpalette (Hintergrund Himmel) füllen.

Fährt man mit der Maus über die Farb-Kästchen erscheint die abgespeicherte Bezeichnung.

Diese Ebene bekommt noch eine Kontur Farbe #EBB1CF



Hexadezimal-Farben haben dieses Zeichen # vorne weg. Sie können mit Copy-Paste direkt in den RGB-Schieber (Hex) kopiert werden.

Ins Farbfeld klicken im sich öffnenden Menue, mit dem kleinen Dreieck die Auswahl öffnen. Da sind das Farbrad, Helligkeit, Tonung usw... und der RGB Schieber (Hex).

Beim # Zeichen die gewünschte Farbe anhand ihres Hex-Codes eintragen.



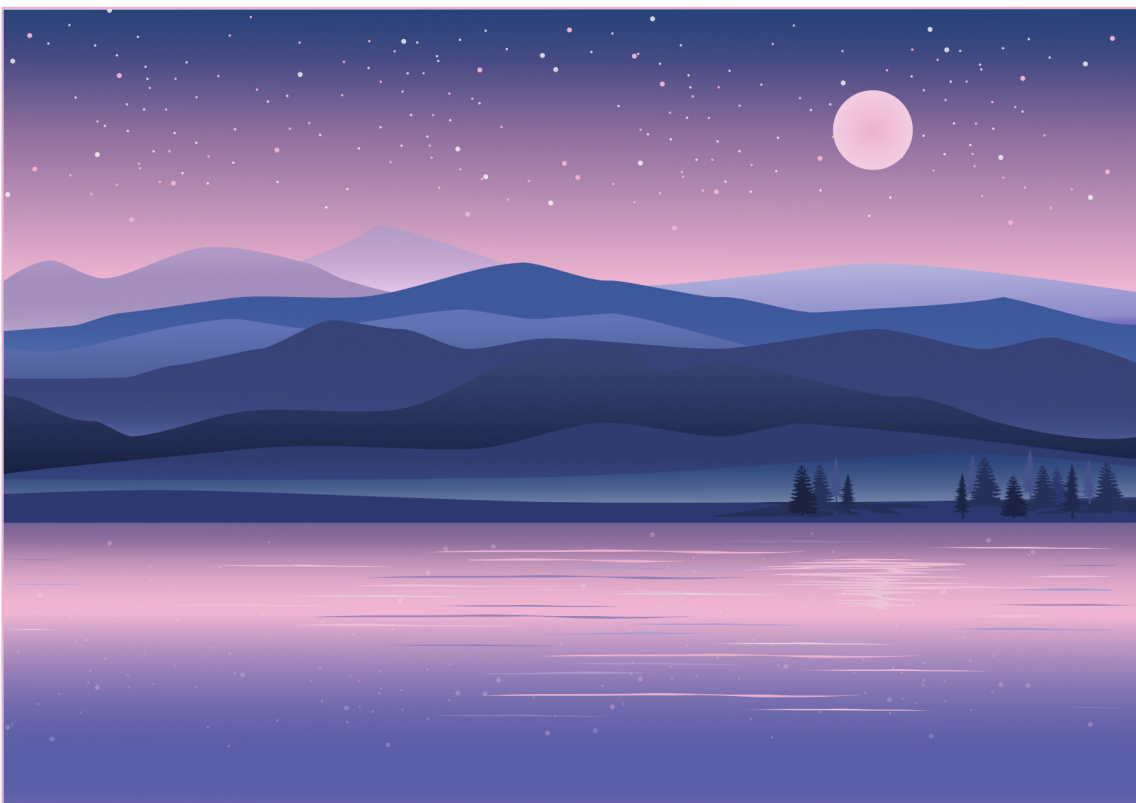
10 Rechtecke werden wie auf dem folgenden Bild verformt und hintereinander gelegt. Diese Bergketten werden mit der mitgelieferten Farbpalette befüllt. Der hinterste Berg ist „Berg 01“, dann „Berg 02“ usw.



Die Sonne/Mond Sterne und deren Spiegelung im Wasser.

Die Deckkraft für die Sterne im Wasser etwas reduzieren.

Auf der vordersten Bergebene ein paar Bäume platzieren



Viele verschieden geformte Grasbüschel werden nun gepfadet
Die Farbfüllungen sind in der Farbpalette.



Damit genau gearbeitet werden kann das Zoomwerkzeug [Z] benutzen



Die Silhouette des Mädchens erstellen. Die Füllfarbe ist die dunkelste Farbe im Bild, aber kein schwarz. Dann die Form verdoppeln. Befüllen mit „Spiegelung 01“. Hinter die dunkle Form legen im Ebenenmanager, beziehungsweise eine Ebene tiefer ziehen. Mit 1-2 Mausklicks nach rechts diese helle Form etwas zur Seite schieben.



Als Abschluss fliegen ein paar Schmetterlinge aus dem Buch

